

Univerzitní ZŠ a MŠ Lvičata

KÓD ŠKOLY: izo_181066611

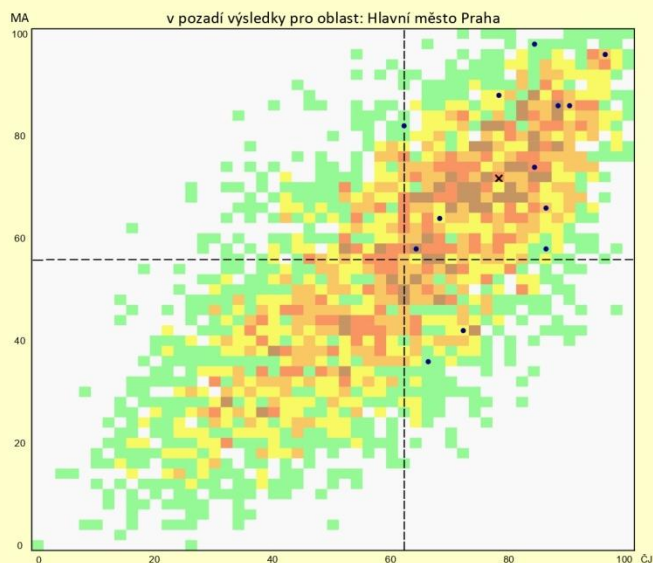
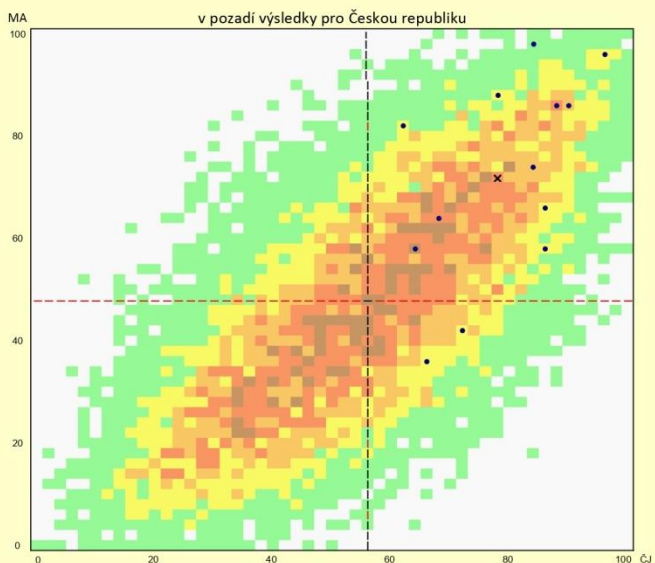
SÍDLO ŠKOLY: Thákurova 550, Praha, psč 160 41



JEDNOTNÁ PŘÍJÍMACÍ ZKOUŠKA 2021
GRAFICKÝ DOPLŇEK K VÝSLEDKOVÉ SESTAVĚ

PROCENTNÍ SKÓR V DIDAKTICKÝCH TESTECH
POROVNÁNÍ VÝSLEDKŮ OBOU ZKOUŠEK S VÝSLEDKY V NADŘAZENÝCH ENTITÁCH

UCHAZEČI O STUDIUM OSMILETÝCH GYMNÁZIÍ



VYSVĚTLIVKY KE GRAFICKÉMU DOPLŇKU

Grafy v tomto listu doplňují výsledkovou sestavu. Jde o grafy závislosti neboli korelogramy, které umožňují zkoumat, jak spolu souvisejí či jak se vzájemně kombinují výsledky obou zkoušek.

Výsledky uchazečů o středoškolské studium z vaší základní školy jsou zakresleny modrou barvou. Každý uchazeč má svůj modrý kroužek na průsečíku pro výsledek v matematice a českém jazyce. Zvětšeným kroužkem je vyjádřeno, že příslušné kombinace výsledků v obou předmětech dosáhlo více uchazečů. Modrý křížek je na průsečíku obou průměrů z dosažených výsledků ve vaší škole.

Vizualizace výsledků může posloužit k porovnání úrovně uchazečů o středoškolské studium na vaší škole s úrovní všech testovaných žáků v ČR (vlevo), resp. ve vašem kraji (vpravo).

Na pozadí grafu totiž máme zakreslenou jednak hustotu výsledků (barevně od světle zelené po tmavě hnědou tak, jak to bývá na fyzikální mapě), a pak také průměrné výsledky za danou entitu (čárkovaně).

VÝSLEDKOVÁ SESTAVA PRO ZÁKLADNÍ ŠKOLU		ČESKÝ JAZYK A LITERATURA								MATEMATIKA							
		PŘIHLÁŠENÍ	KONALI	PRŮMĚRNÉ PERCENTILOVÉ UMÍSTĚNÍ	% SKÓR					PŘIHLÁŠENÍ	KONALI	PRŮMĚRNÉ PERCENTILOVÉ UMÍSTĚNÍ	% SKÓR				
					PRŮMĚR	DOLNÍ KVARTIL	MEDIÁN	HORNÍ KVARTIL	MAXIMUM				PRŮMĚR	DOLNÍ KVARTIL	MEDIÁN	HORNÍ KVARTIL	MAXIMUM
CELÁ ČR	UCHAZEČI O 4LETÉ OBORY	60992	58618	50,0	57,9	44	58	72	100	60992	58712	50,0	43,2	24	42	60	100
	UCHAZEČI O 6LETÁ GYMNÁZIA	5346	5259	50,0	60,5	48	62	74	100	5346	5267	50,0	50,0	32	50	66	100
	UCHAZEČI O 8LETÁ GYMNÁZIA	17493	17083	50,0	56,3	42	56	72	100	17493	17089	50,0	48,1	32	48	64	100
ŠKOLA	UCHAZEČI CELKEM	13	13	x	x	x	x	x	x	13	13	x	x	x	x	x	x
	UCHAZEČI O 4LETÉ OBORY	0								0							
	UCHAZEČI O 6LETÁ GYMNÁZIA	0								0							
	UCHAZEČI O 8LETÁ GYMNÁZIA	13	13	82,7	78,8					13	13	78,7	71,8				

Výsledky přijímacích zkoušek 2020 v rámci celé ČR.

Obdrželi jsme od CERMATU výsledky přijímacích zkoušek naší školy. Na osmiletá gymnázia se hlásilo 9 uchazečů, všech 9 jich bylo přijato ke studiu na gymnáziích, polovina byla přijata na prestižní pražská gymnázia.

Z českého jazyka je průměrné percentilové umístění uchazečů o osmiletá gymnázia v rámci celé ČR je 50,0. **Naše škola dosáhla 74,6.** Průměrné bodové hodnocení v rámci ČR z testu českého jazyka je 56,4%, **Lvíčata dosáhla z českého jazyka průměru 74,2%.**

Z matematiky je průměrné percentilové umístění v rámci ČR 50,0. **Lvíčata dosáhla percentilu 78,2.** Průměrné bodové hodnocení testu v rámci ČR je 51,3%, **Lvíčata dosáhla z matematiky průměrně 74,4%.**